

Figura 147. Cráneos de *Conepatus* sp. (A), zorrito, y de *Chaetophractus villosus* (peludo), (B), que muestran manipulación para la ablación de masa encefálica y materia ocular.

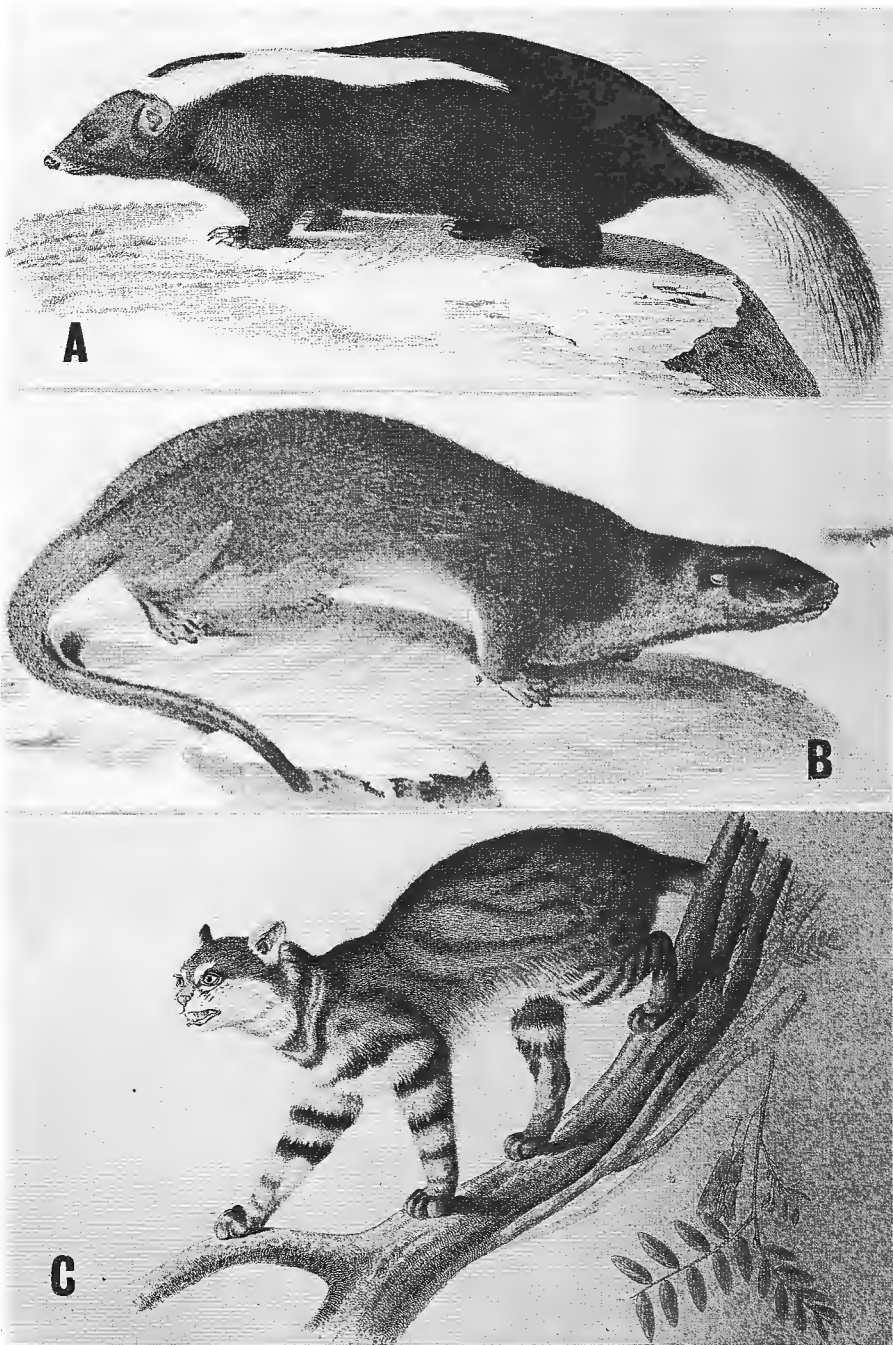


Figura 148. A, Chingue o zorrino; B, Chinchimén o huillín; C, gato huiña. Dibujos del Atlas de C. GAY, Paris 1849.



Figura 149. Vizcacha de la sierra o *Pilquiñ*. Dibujo del Atlas de C. GAY, Paris 1849.

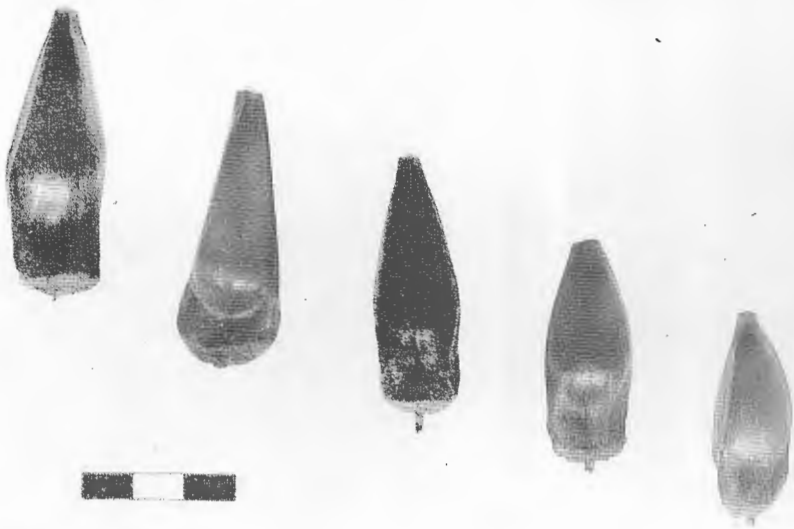


Figura 150. A, Fracturación característica de los huesos de mamífero para la extracción de su médula. B, piñones de pehuén (*Araucaria Araucana*).